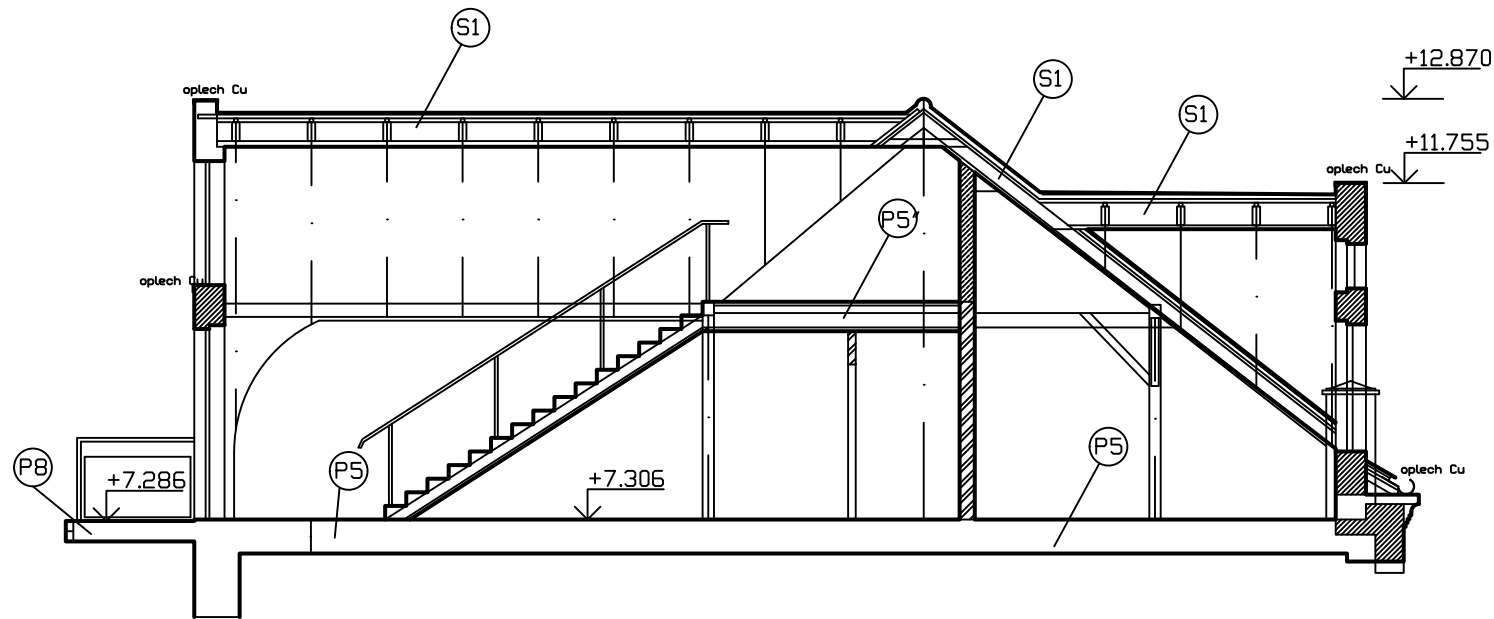


D.1.1.2 02 ŘEZY STŘECHOU – STÁVAJÍCÍ STAV

ŘEZ STŘECHOU A-A – STÁVAJÍCÍ STAV



Legenda skladeb:

S1 – Pálená taška Bobrovka – šupinové krytí – vzdálenost latí – 150mm  
Vodorovné latění 40/60mm  
Svislé latění 40/60mm  
BRAMACFOL  
Tepelná izolace ISOVER – 160mm  
NICOBAR 170 SE  
Profil 35x50mm – KNAUF  
Sádrokartonové desky KNAUF 15mm

S2 – Plechová krytina falc. – Cu – š.600mm  
Izolace proti vlhkosti A330H  
Podbití z prken 25/160 variantně z dřevoštěp. desek tl. 18mm  
Svislé latění 40/60 mm  
BRAMACFOL  
Tepelná izolace ISOVER – 160mm  
NICOBAR 170 SE  
Profil 35x50mm – KNAUF  
Sádrokartonové desky KNAUF 15mm

P5 – Plovoucí podlaha 14mm (ker.dlažba+lep.)  
Cementový potěr 20mm – OTAVIT 921  
Betonová mazanina B15 – 80mm  
Hydroizolace A330H  
Tepelná iz. mod.polystyren – 160mm  
ŽB B20 100mm  
Trapézové plechy VIKAM TR 55/250  
Stropní nosník I 260  
Sádrokartonový podhled

P5" – Plovoucí podlaha 14mm (ker.dlažba+lep.)  
Dřevoštěpková deska 28mm  
Podlahový rošt 600x600 / 40/80  
BRAMACFOL  
Tepelná izolace ORSIL 80mm  
NICOBAR 170 SE  
Sádrokartonový podhled

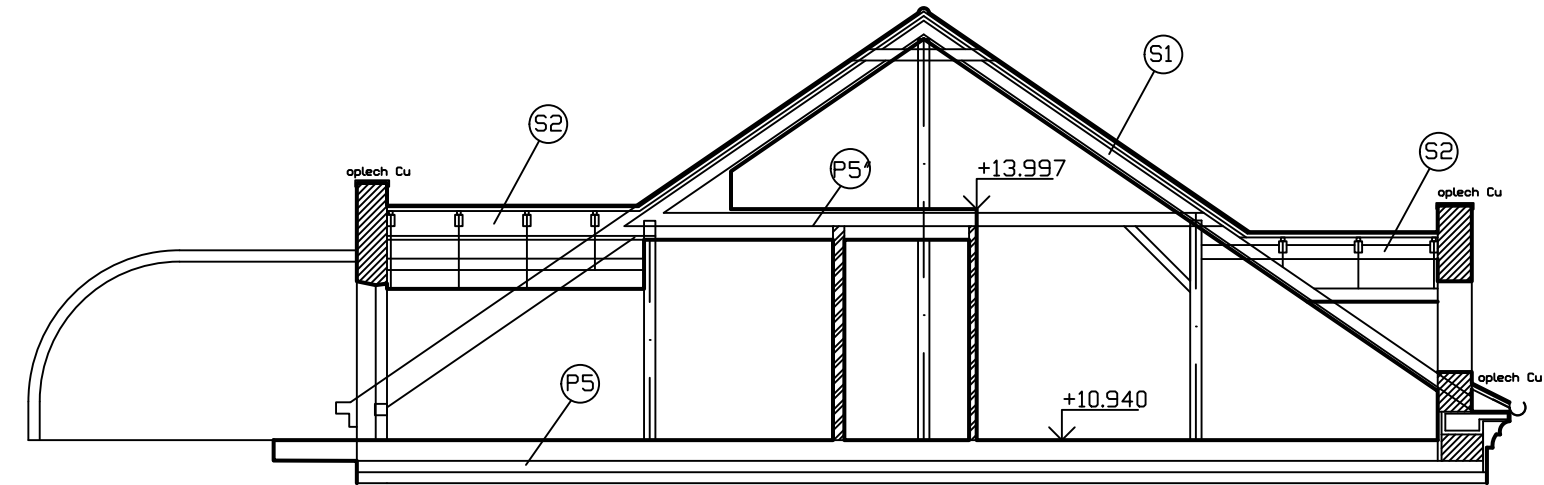
P8 – Nové balkónové těleso – ocelová kce součástí nového stropu  
ASODUR-EK – spárování  
Keramická dlažba 9mm  
UNIFIX-2K-lepení  
AQUAFIN-2K-stěrk.hydroizolace  
Spádový beton B20 – 55-65mm  
Hydroizolace A330H  
Tepelná iz. mod. polystyren – 20mm  
ŽB tl.85mm B20+KARI 100/100/8  
Stropní nosník I 180

Nosné zdivo štítové SUPERTHERM  
Příčkové zdivo HEBEL  
Sádrokartonová konstrukce s vloženou tepelnou izolací

Větrací komínky:

A – Kovový komínek nuceného větrání koupelen  
B – Plastový odvětrávací komínek kanalizace  
C – Kovový komínek nuceného větrání digestoře  
D – Kovový komínek nuceného větrání komory

ŘEZ STŘECHOU B-B – STÁVAJÍCÍ STAV



DEK  
PROJEKT

PROJEKTOVÁ DOKUMENTACE OPRAVY STŘECHY  
Bytový dům, Mírové náměstí 47, 48, 418 01 Bílina

projektant: DEKPROJEKT s. r. o.  
Tiskařská 257/10  
108 00 Praha 10 - Malešice

objednatel: Město Bílina  
v Třebízského ulici v Písku  
Břežanská 50/4  
41801 Bílina

stupeň dokumentace:  
Dokumentace pro provedení stavby

část dokumentace:  
D.1.1 Architektonicko - stavební řešení

obsah výkresu:  
Řezy střechou - Stávající stav

vypracoval:  
Ing. Tomáš Puhl

zodpovědný projektant:  
Ing.David tesař ČKAIT 0701253

paré:

kontroloval:  
Ing. Lubomír Odehnal

Pořadové číslo v deníku autorizované osoby: 735

číslo výkresu:  
D.1.1.2 02

formát: A2 (6 x A4)

datum: květen 2025

měřítko: 1:100

č. zakázky: 2024-010651-PT